

## STATISTICHE SULL'UTILIZZO DELLE RISORSE DELLA BIBLIOTECA MEDICA Anno 2008

### Indice

#### PRESENZE IN BIBLIOTECA

#### PRESTITI

#### PATRIMONIO

- Cartaceo
- Elettronico
- CD/DVD

#### RICERCHE BIBLIOGRAFICHE

#### FOTOCOPIE

#### DOCUMENT DELIVERY

- Articoli forniti/richiesti ad altre Biblioteche
- Articoli interni forniti al personale ASMNA/AUSL

#### PERIODICI ELETTRONICI (TDNet)

- Pacchetto: BioMed Central
- Pacchetto: Nature Publishing Group

#### BANCHE DATI

- Journal Citation Reports
- The Cochrane Library
- Codifa
- Images
- CINAHL Cumulated Index to Nursing & Allied health Literature

#### CORSI

- The Cochrane Library e il Clinical Evidence.
- Dalla Biblioteca alla rete



HIPPOCRATES. Magni Hippocratis medicorum omnium facile principis, opera omnia quae extant. [...] Genevae, typis & sumptibus Semuelis Chouet. 1657-62.  
Frontespizio con Ex Libris di Pietro Giovanni Corradini. Il Libro fa parte del Fondo Antico della Biblioteca.

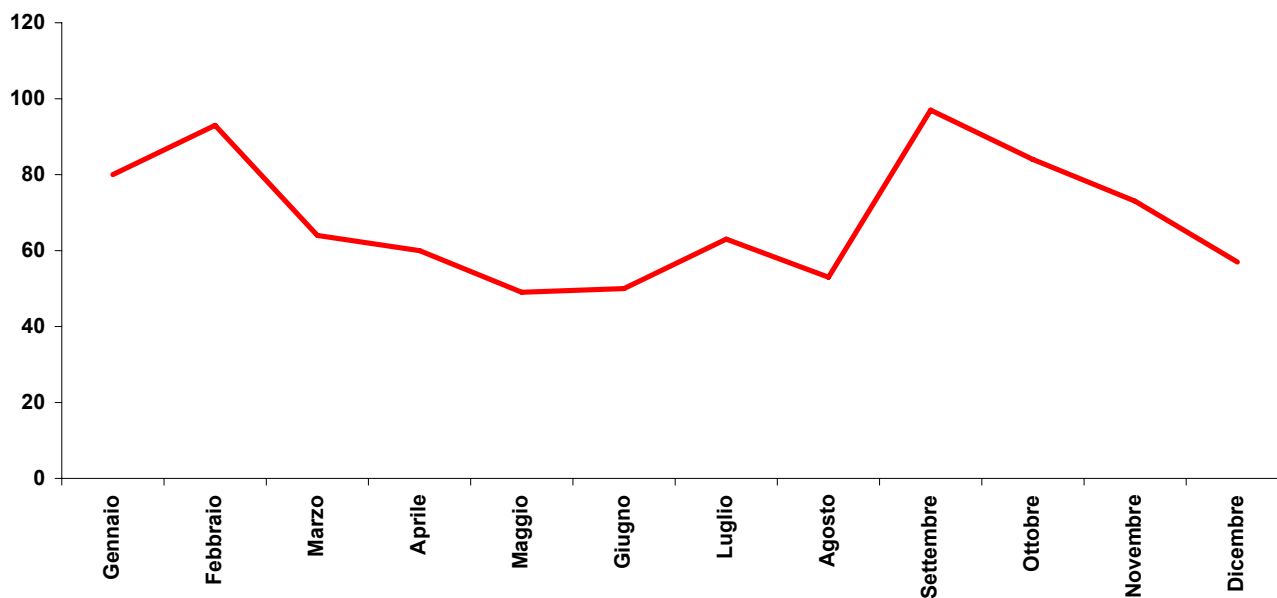
**PRESENZE IN BIBLIOTECA**

Mese	n.
Gennaio	80
Febbraio	93
Marzo	64
Aprile	60
Maggio	49
Giugno	50
Luglio	63
Agosto	53
Settembre	97
Ottobre	84
Novembre	73
Dicembre	57

**823**

Media mensile | 69

Scarto rispetto all'anno precedente | -22%

**Andamento annuale delle presenze in Biblioteca**

## PRESTITI

---

Possono accedere al servizio di prestito tutti i professionisti del S.S.N., gli iscritti agli Ordini dei Medici e degli Odontoiatri ed ai Collegi professionali degli Operatori Sanitari, nonché laureati e studenti che frequentino, regolarmente autorizzati, divisioni o servizi dell'ASMN a scopo di studio o ricerca.

Gli utenti esterni all'azienda ospedaliera di Reggio Emilia otterranno il prestito a seguito della presentazione di un documento legale di riconoscimento.

### Monografie

---

Materiale a prestito	n.
Monografie 63	
Monografie Infermieristiche	148
Monografie a deposito	45

**256**

Monografie a deposito rispetto al totale 18%

### Periodici

---

Materiale a prestito	n.
Periodici 125	
Periodici a deposito*	471

\* la maggior parte delle riviste a deposito si trova presso i reparti dell'ospedale

**596**

Periodici a deposito rispetto al totale 79%

**852 Totale Prestiti**

Periodici per l'AUSL*	n.
	1994

\* I periodici acquistati per l'AUSL vengono gestiti dalla Biblioteca, ma inviati, fisicamente, presso i Servizi Territoriali e le Unità Operative degli Ospedali AUSL

## PATRIMONIO

---

Il patrimonio della Biblioteca Medica è costituito da volumi antichi e moderni, da periodici cartacei ed elettronici, da letteratura grigia quali le Tesi del Corso di Laurea in Infermieristica, e da materiale non librario quale CD-Rom e DVD, ma anche da Banche Dati elettroniche, E-journals ed E-Books.

### Patrimonio Cartaceo

---

#### Monografie

	n.	
Monografie Moderne	8.877	
Fondo antico*	2.819	
Monografie di Infermieristica	849	<b>12.545</b>

\* dei 2.819 volumi del Fondo Antico, 88 sono periodici e 2.731 monografie; si è ritenuto di mantenere qui la compattezza del fondo

#### Periodici

	n.	
Periodici attivi	282	
Periodici cessati	958	<b>1.240</b>

#### Letteratura Grigia

Tesi (Anni 1998-2005)	n.	
Corso di perfezionamento in Management	113	
Tesi del Diploma di Laurea in Infermieristica	527	
Tesi del Diploma di Laurea in Fisioterapia	150	
Pubblicazioni dello Staff (1985-2005)	1.415	<b>2.205</b>

### Patrimonio Elettronico

---

	n.	
E-Journals	1.701	
Banche Dati	11	
E-Books	44	
Pubblicazioni dello Staff ASMNI/AUSL	379	
		Professionisti (autori) 229
		U.O./Servizi di appartenenza 60

### Archivio CD/DVD

---

	n.
CD-Rom ; DVD*	253

\* I CD/DVD dell'Archivio sono supplementi, allegati o numeri di periodici

## **RICERCHE BIBLIOGRAFICHE**

---

La ricerca bibliografica viene effettuata gratuitamente da personale qualificato, che si avvale delle banche dati biomediche presenti nella Biblioteca, del catalogo della Biblioteca Medica, del sito web della Biblioteca e delle risorse presenti in Internet.

### **Ricerche bibliografiche**

---

 102

Scarto rispetto al 2007    -23%

## **FOTOCOPIE**

---

<b>A pagamento</b>	<b>n.</b>	
Per esterni	1461	
Per interni ASMN/AUSL	2.142	<b>3.603</b>
<b>Altre</b>	<b>n.</b>	
	100.255	
		<b>103.858</b>

La Biblioteca effettua il servizio di fotocopione e di invio degli articoli di periodici presenti in loco, ma anche di documenti posseduti da altre biblioteche e centri di documentazione italiani e stranieri non disponibili in sede, nel rispetto delle norme che tutelano il diritto d'autore.

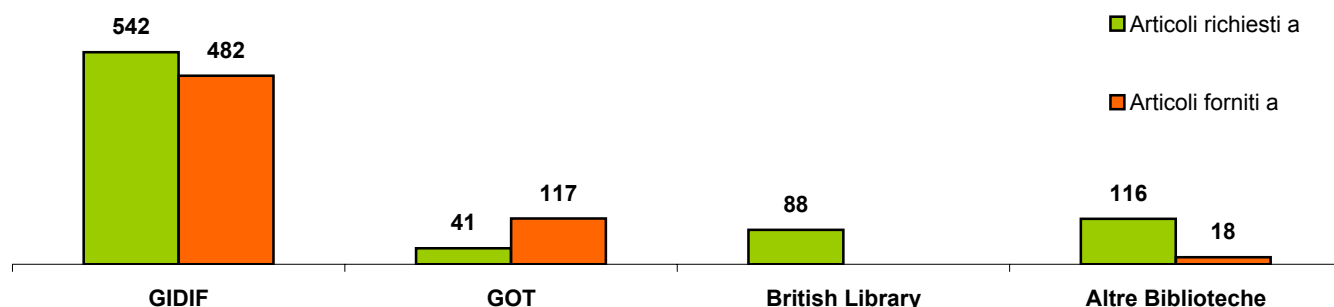
La Biblioteca aderisce al Catalogo collettivo **GIDIF, RBM** (*Gruppo Italiano Documentalisti Industria Farmaceutica e Istituti di Ricerca Biomedica*), che riunisce il patrimonio di circa 52 biblioteche biomediche, fra le quali è regolamentato un rapporto di interscambio reciproco e gratuito.

Inoltre, la Biblioteca fa parte del Consorzio **GOT** (*Gruppo Operativo per il Trasferimento dei risultati della ricerca bibliografica nella pratica clinica*) che, tra le altre cose, riunisce il patrimonio di sei biblioteche di aziende sanitarie della Regione Emilia-Romagna.

### Articoli forniti o richiesti\* ad altre Biblioteche

\* gli articoli vengono richiesti per il personale ASMN/AUSL

	GIDIF	GOT	British Library	Altre Biblioteche	
Articoli richiesti a	542	41	88	116	787
Articoli forniti a	482	117		18	617
					64
					95
					-17%
					-8%
					90%
					88%
					scarto Forniti sui Richiesti
					-22%



### Articoli interni\* forniti al personale ASMN/AUSL

\*di periodici presenti in Biblioteca

n.	
2.159	media mensile   180
	media giornaliera   14 (su 25 gg)
	<b>*n.</b>
Anatomia Patologica	0
Fisica Sanitaria	1
Genetica	10
Medicina Nucleare	0
Nefrologia	0
Chirurgia Toracica	3
	<b>14</b>
In Deposito a Villa Marchi	68

\* Articoli reperiti presso i Servizi dell'ASMN forniti sia a personale interno che a Biblioteche esterne

TDNet è un'interfaccia che riunisce le informazioni sulle riviste possedute dalla Biblioteca. Permette l'accesso in linea al full-text degli articoli degli e-journals, nonché la creazione di profili di interesse personale. Consente, inoltre, di verificare il posseduto cartaceo delle riviste.

Profili personali	ASMN A JSL	CILEA <sup>o</sup>	Altri		
Profili aperti di My TDNet*	41	55	4	0	<b>100</b>
Alerts**	67	41	7	0	<b>115</b>
TOC***	6.117	5.358	3.403	10	<b>14.888</b>

\* **My TDNet** - Creazione di profili d'interesse personale

\*\* **Alerts** - Invio, in posta elettronica, degli indici di un gruppo selezionato di riviste

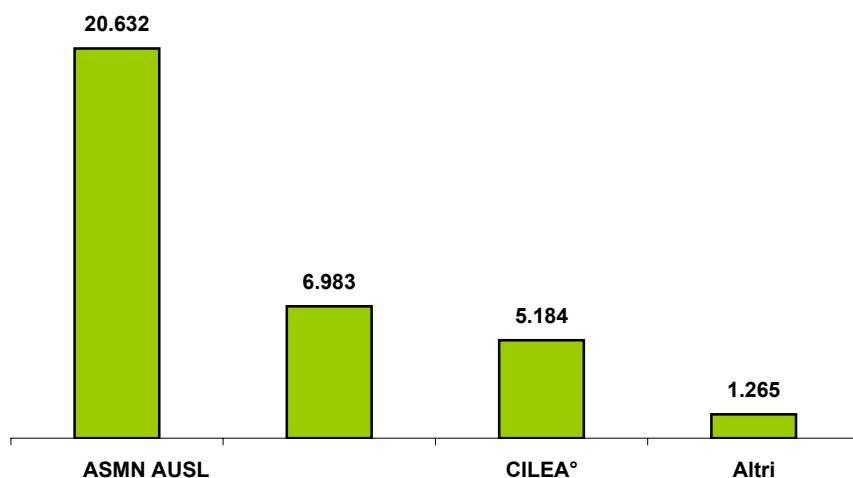
\*\*\* **TOC** - Totale Indici Consultati su TDNet

<sup>o</sup> L'accesso, con password, tramite CILEA, è riservato ai medici esterni convenzionati

Ricerca per:	ASMN	AUSL	CILEA <sup>o</sup>	Altri	
Titolo di Periodico	17.820	5.292	4.086	1.251	<b>28.449</b>
Titolo dell' Articolo	1.003	921	515	1	<b>2.440</b>
Autore	108	14	67	0	<b>189</b>
Editore	225	115	43	6	<b>389</b>
Aggregatori	87	19	2	2	<b>110</b>
Soggetto	534	346	206	1	<b>1.087</b>
Altro	855	276	265	4	<b>1.400</b>
	<b>20.632</b>	<b>6.983</b>	<b>5.184</b>	<b>1.265</b>	<b>34.064</b>

<sup>o</sup> L'accesso, con password, tramite CILEA, è riservato ai medici, che ne hanno fatto richiesta, per accedere alle risorse elettroniche dall'esterno delle reti aziendali.

### Ricerche in TDNet



## TDNet

### BioMed Central

BIOMED CENTRAL è una casa editrice indipendente, che ha come obiettivo l'accesso libero e senza restrizioni (Open Access) alla ricerca biomedica sottoposta a controllo di qualità. Infatti, gli articoli sono sottoposti a un processo di peer review che avviene in rete in tempi molto rapidi. I revisori non sono anonimi e l'intero processo è trasparente

Abstract	AUSL	ASMN	
	157	178	<b>335</b>
Fulltext in PDF	AUSL	ASMN	
	226	336	<b>562</b>
Fulltext in HTML	AUSL	ASMN	
	294	465	<b>759</b>
			<b>488</b>
Totale degli accessi	AUSL	ASMN	
	<b>677</b>	<b>979</b>	<b>1.656</b>

Da maggio ad agosto 2007 l'editore non ha rilevato le statistiche ASMN

Da settembre a novembre 2007 l'editore ha rilevato le statistiche cumulative ASMN/AUSL

## TDNet

### Nature Publishing Group

Nature Publishing Group (NPG) pubblica periodici scientifici e medici di alto livello, con particolare riguardo all'ambito biomedico. L'accesso alle riviste dell'editore è, ovviamente, libero ma l'accesso al full text degli articoli è disponibile per 38 e-journals che costituiscono il pacchetto "Academic Journals"

#### Pacchetto "Academic Journals"

Accessi ai periodici	AUSL	ASMN	
	918	202	<b>1.120</b>

#### Accessi ai periodici dell'editore NON in abbonamento

(Per questi periodici non è possibile l'accesso al full text)

Accessi ai periodici	AUSL	ASMN	
	541	111	<b>652</b>



## BANCHE DATI

---

### Journal Citation Reports

---

Il Journal Citation Reports è uno strumento sistematico e oggettivo per la valutazione (IMPACT FACTOR) delle principali riviste internazionali di ricerca. Fornisce valutazioni e comparazioni delle riviste, basate sulla raccolta e sulla catalogazione delle citazioni e degli articoli pubblicati in ambito scientifico, tecnologico e delle scienze sociali.

Accessi	AUSL	ASMN	
	788	412	<b>1200</b>

Ricerche	AUSL	ASMN	
	328	72	<b>400</b>

Records Visti	AUSL	ASMN	
	1.672	744	<b>2.416</b>

### The Cochrane Library

IN ATTESA DEI DATI ASMN

Pubblicazione elettronica che raccoglie le Revisioni Sistematiche della Cochrane Collaboration. I database presenti nella Cochrane sono:

- Cochrane Database of Systematic Reviews (CDSR)
- Database of Abstracts of Reviews of Effectiveness (DARE)
- The Cochrane Centre Register of Controlled Trials (CENTRAL)
- Health Technology Assessment Database (HTA)
- NHS Economic Evaluation Database (NHS EDD)

Accessi	AUSL	ASMN	
	1.525		<b>1.525</b>

Ricerche	AUSL	ASMN	
	1.178		<b>1.178</b>

Indici (TOCs)	AUSL	ASMN	
	242		<b>242</b>

Abstracts	AUSL	ASMN	
	1.729		<b>1.729</b>

Full Text	AUSL	ASMN	
	2.374		<b>2.374</b>

Dati ASMN non disponibili da maggio a settembre

### Codifa / L'informatore Farmaceutico

Database elettronico contenente informazioni commerciali (Edimed), prezzi di riferimento regionali e ministeriali, schede tecniche (Repertorio farmaceutico), monografie dell'Informatore Farmaceutico, interazioni tra farmaci, relative a specialità medicinali ad uso umano e veterinario, prodotti etici, Otc Medicinali a denominazione generica, Parafarmaci a uso umano e veterinario e rimedi omeopatici.

Accessi	AUSL	ASMN	CILEA	
	13.262	19.191	435	<b>32.453</b>

Ricerche	AUSL	ASMN	CILEA	
	20.010	28.496	488	<b>48.506</b>

Documenti consultati	AUSL	ASMN	CILEA	
Scheda tecnica	2.032	3.629	89	<b>5.661</b>
GUF: Guida Uso Farmaci	287	334	12	<b>621</b>
Scheda Monografia dell'Informatore	4.037	5.988	192	<b>10.025</b>
Scheda Interazione con altri farmaci	313	347	8	<b>660</b>

### Images.MD

Enciclopedia online di immagini mediche. Archivio contenente più di 50.000 immagini di alta qualità corredate da note esplicative. Le immagini sono suddivise in circa 90 aree tematiche, dall'allergia all'urologia. Previa registrazione, le immagini sono facilmente scaricabili ed è possibile ottenere archivi personalizzati di immagini per area di interesse.

Accessi	AUSL	ASMN	
	149	93	<b>242</b>

Categorie di immagini	AUSL	ASMN	
	202	152	<b>354</b>

Sottocategorie	AUSL	ASMN	
	550	325	<b>875</b>

Immagini	AUSL	ASMN	
	496	371	<b>867</b>

E' la più importante Banca Dati per il nursing. Contiene più di 700.000 record dal 1982, indicizzati da circa 1500 riviste. Il materiale inserito include: articoli, libri, letteratura grigia, audiovisivi. Dal 1994 sono state inserite nel record anche le referenze bibliografiche dei singoli articoli. Gli aggiornamenti sono mensili e non esiste una versione gratuita.

<b>Accessi</b>	<b>AUSL</b>	<b>ASMN</b>	<b>CILEA</b>	
	380		223	<b>603</b>

<b>Ricerche</b>	<b>AUSL</b>	<b>ASMN</b>	<b>CILEA</b>	
	1.746		3.049	<b>4.795</b>

<b>Abstracts</b>	<b>AUSL</b>	<b>ASMN</b>	<b>CILEA</b>	
	1.104		1.702	<b>2.806</b>

<b>Full Text</b>	<b>AUSL</b>	<b>ASMN</b>	<b>CILEA</b>	
	26		50	<b>76</b>

**CORSI**

***The Cochrane Library e il Clinical Evidence.***

***Dove e come trovare le revisioni sistematiche***

Il corso ha lo scopo di far acquisire conoscenze tecniche in tema di gestione dell'informazione biomedica con particolare riferimento all'utilizzo della Cochrane Library e del Clinical Evidence.

Edizioni	Partecipanti	Professione	
2	28	AUSL 5	
		ASMN 23	
		Amministrativo	1
		Biologo	1
		Farmacista	3
		Fisioterapista	2
		Infermieri	20
		Medico	1

Tutor del Corso di Laurea in Infermieristica

***Dalla Biblioteca alla rete***

Il Corso mira a fornire conoscenze sul Sito Internet della Biblioteca Medica provinciale, nonché competenze pratiche sull'uso delle risorse elettroniche disponibili, quali il Catalogo informatizzato (OPAC), il sistema TDNet per l'accesso ai periodici, le Banche Dati e gli E-Books.

15 edizioni Tenute presso le sedi dell'Azienda USL

Edizioni	Partecipanti	Professione		Azienda		Distretti	
19	130	Amministrativo	44	ASMN	22	Castelnuovo Monti	7
		Biologo	2	AUSL	108	Correggio	22
		Farmacista	3			Guastalla	17
		Infermiere	25			Montecchio	8
		Medico	25			Reggio Emilia	45
		Psicologo	4			Scandiano	9
		Sociologo	1				
		Tecnico	8				
		Tecnico Sanitario	17				
		Veterinario	1				

