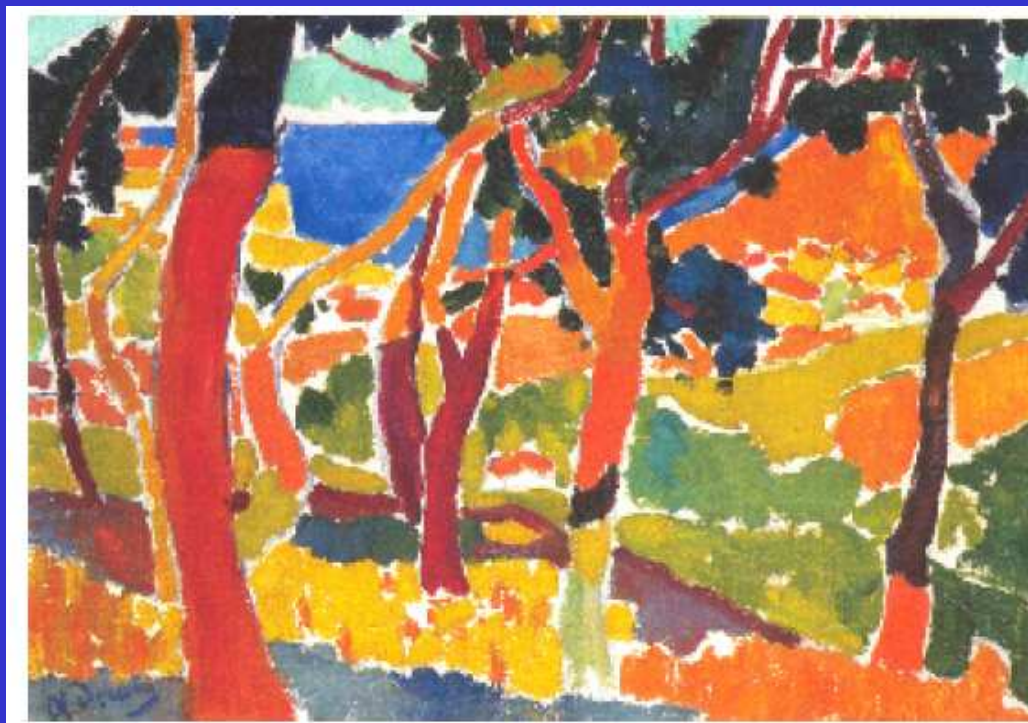


Convegno
IL DOLORE E LA SOFFERENZA
Lugo (RA), 2-4 ottobre 2008



**Il progetto regionale di ricerca
MACONDO**



 **Regione Emilia-Romagna**

PROGETTO MACONDO

FOCUS DELLA VALUTAZIONE

**riconoscimento e controllo del dolore
cronico oncologico
in una rete di assistenza integrata
tra territorio e ospedale**



 Regione Emilia-Romagna

PROGETTO MACONDO

PUNTO DI OSSERVAZIONE

cure primarie



 Regione Emilia-Romagna

PROGETTO MACONDO

QUESITI

a cui il progetto intende rispondere



PROGETTO MACONDO - quesiti

Le competenze espresse dal Servizio Sanitario Regionale sono adeguate per:

- **Consentire un controllo del dolore cronico oncologico tempestivo, globale, appropriato ed efficace?**
- **Durante tutte le fasi della malattia?**
- **Lungo tutto il percorso di assistenza?**
- **Per tutti i pazienti che ne hanno bisogno?**



PROGETTO MACONDO - quesiti

Qual è l'impegno per mettere a disposizione dei cittadini le conoscenze scientifiche sul controllo del dolore oncologico?

- **Quali percorsi sono stati attuati?**
- **Quali possono essere raccomandati?**



 **Regione Emilia-Romagna**

PROGETTO MACONDO – livelli

Locale (distrettuale)

Azienda USL/Area provinciale/Area vasta

Regionale



PROGETTO MACONDO – livelli

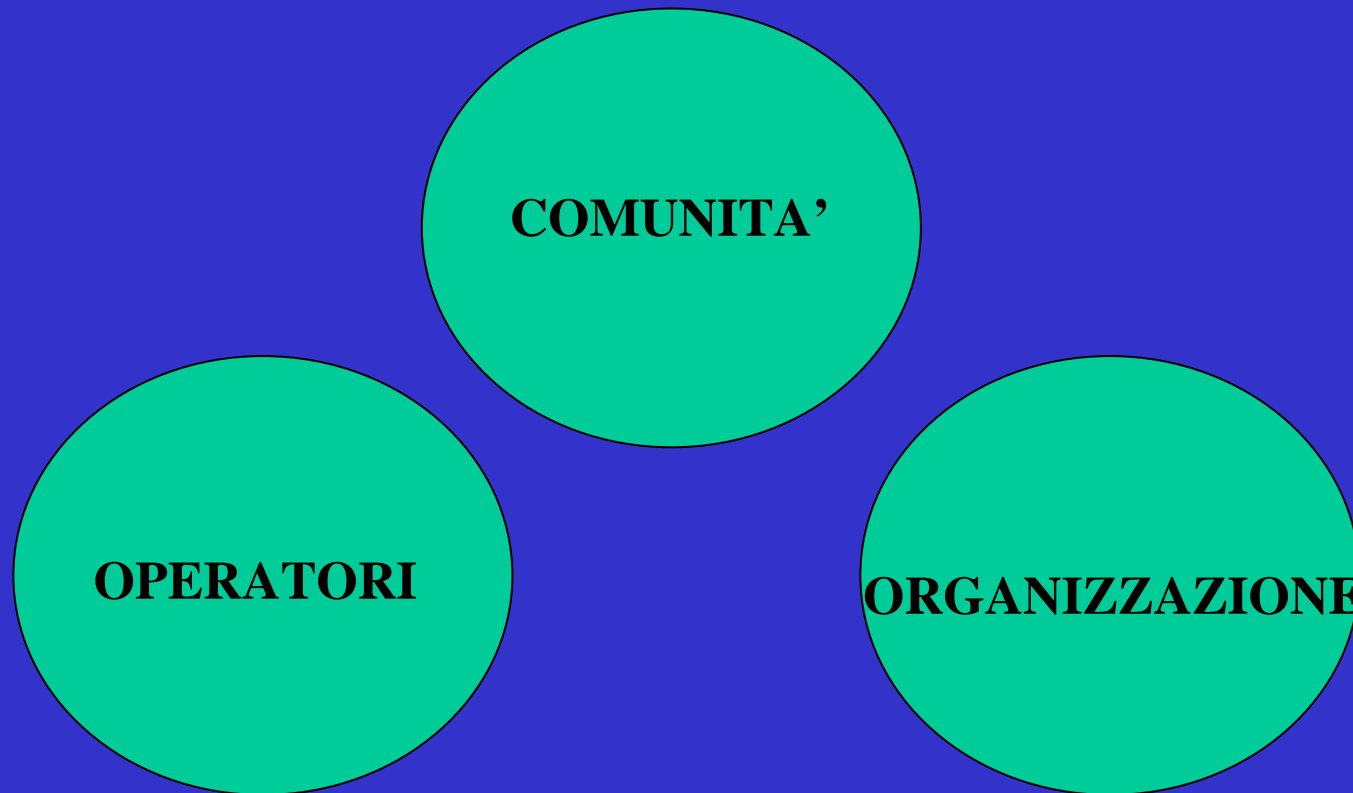
interregionale

Progetto di Ricerca Strategico Interregionale

**valutazione comparata di efficacia fra diversi modelli di
formazione degli operatori e di organizzazione
dell'assistenza .**



PROGETTO MACONDO – aree di valutazione





PROGETTO MACONDO – aree di valutazione

*Dimensione
soggettiva*

COMUNITA'

*Dimensione
oggettiva*

OPERATORI

ORGANIZZAZIONE



PROGETTO MACONDO

RICERCA DELLE EVIDENZE

AUTORE, TITOLO, ANNO DI PUBBLICAZIONE	SINTESI OBIETTIVI DELLA RICERCA / PRESENTAZIO NE/ ARTICOLO/LG	RISULTATI / RACCOMANDAZI ONI SIGNIFICATIVI PER L'AMBITO DI MACONDO	STRUMENTI E METODI SIGNIFICATIVI PER L'AMBITO DI MACONDO	QUESTIONI IRRISOLTE E/O NUOVE CONOSCENZE DA REPERIRE
<p>G.L. Goldberg, R.S. Morrison,, 2007 Pain Management in Hospitalized Cancer Patients: A Systematic Review</p>	<p>Per supportare I Centri di cura della patologia oncologica nel migliorare la gestione del dolore, è stata condotta una revisione sistematica degli strumenti di intervento istituzionale messi in campo per migliorare la valutazione (assessment) e il trattamento del dolore in pazienti oncologici ospedalizzati</p>	<p>La revisione copre 40 anni di risultati pubblicati (1966-2006). Riportati successi nell'aumentare la soddisfazione dei pazienti, , nel migliorare la documentazione sulla intensità del dolore, nell'aumentare le conoscenze e nel migliorare l'atteggiamento sia degli operatori che dei pazienti</p>	<p>Identificazione di 5 tipi di intervento istituzionale: 1.formazione professionale 2.educazione dei pazienti 3.strumenti correnti di misurazione (il dolore come 5° segno vitale) 4.audit clinici e assistenziali e feed back sui risultati 5.disponibilità di esperti nel trattamento del dolore</p>	<p>Non dimostrata l'efficacia degli interventi nel migliorare la severità del dolore nei pazienti. Il disegno di MACONDO non permette di studiare l'efficacia di questi interventi, ma attraverso uno studio descrittivo si propone di individuare un "core" di conoscere la loro diffusione e le modalità di applicazione nel sistema sanitario regionale, e di descrivere la variabilità nei comportamenti organizzativi e professionali .</p>



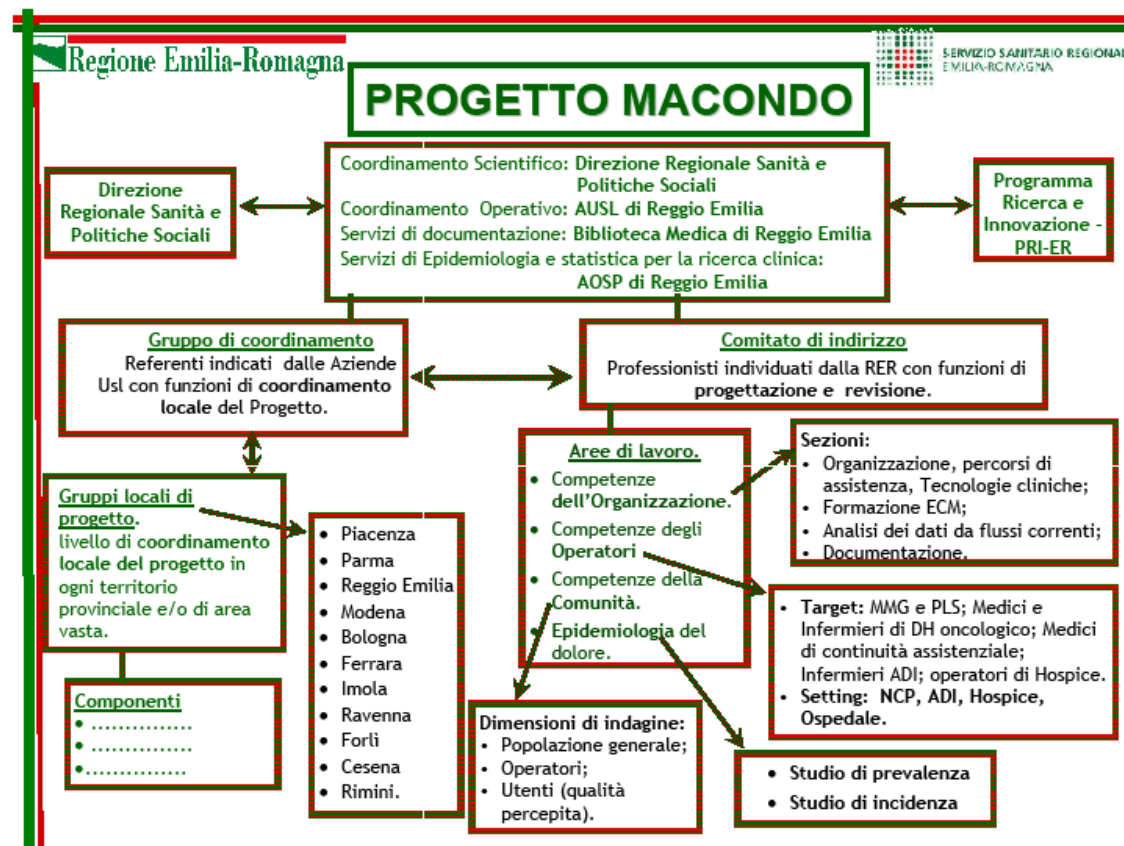
 Regione Emilia-Romagna

PROGETTO MACONDO

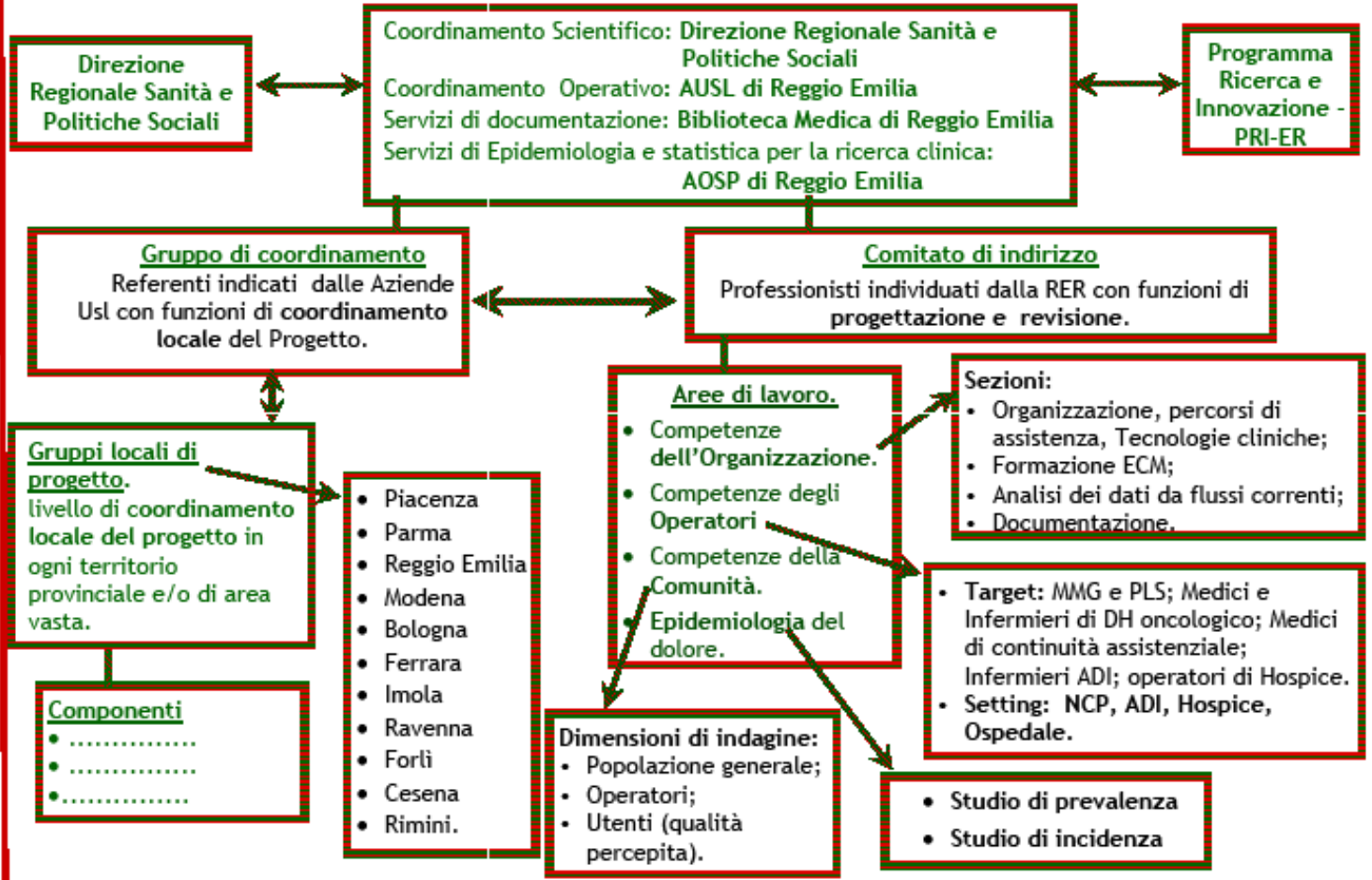
ORGANIGRAMMA



PROGETTO MACONDO - organigramma



PROGETTO MACONDO



Direzione Regionale Sanità e Politiche Sociali

Coordinamento Scientifico: Direzione Regionale Sanità e Politiche Sociali
Coordinamento Operativo: AUSL di Reggio Emilia
 Servizi di documentazione: Biblioteca Medica di Reggio Emilia
 Servizi di Epidemiologia e statistica per la ricerca clinica: AOSP di Reggio Emilia

Programma Ricerca e Innovazione - PRI-ER

Gruppo di coordinamento
 Referenti indicati dalle Aziende Usl con funzioni di coordinamento locale del Progetto.

Comitato di indirizzo
 Professionisti individuati dalla RER con funzioni di progettazione e revisione.

Gruppi locali di progetto.
 livello di coordinamento locale del progetto in ogni territorio provinciale e/o di area vasta.

- Piacenza
- Parma
- Reggio Emilia
- Modena
- Bologna
- Ferrara
- Imola
- Ravenna
- Forlì
- Cesena
- Rimini.

Componenti
 •
 •
 •

Aree di lavoro.
 • Competenze dell'Organizzazione.
 • Competenze degli Operatori
 • Competenze della Comunità.
 • Epidemiologia del dolore.

Sezioni:
 • Organizzazione, percorsi di assistenza, Tecnologie cliniche;
 • Formazione ECM;
 • Analisi dei dati da flussi correnti;
 • Documentazione.

• Target: MMG e PLS; Medici e Infermieri di DH oncologico; Medici di continuità assistenziale; Infermieri ADI; operatori di Hospice.
 Setting: NCP, ADI, Hospice, Ospedale.

Dimensioni di indagine:
 • Popolazione generale;
 • Operatori;
 • Utenti (qualità percepita).

• Studio di prevalenza
 • Studio di incidenza

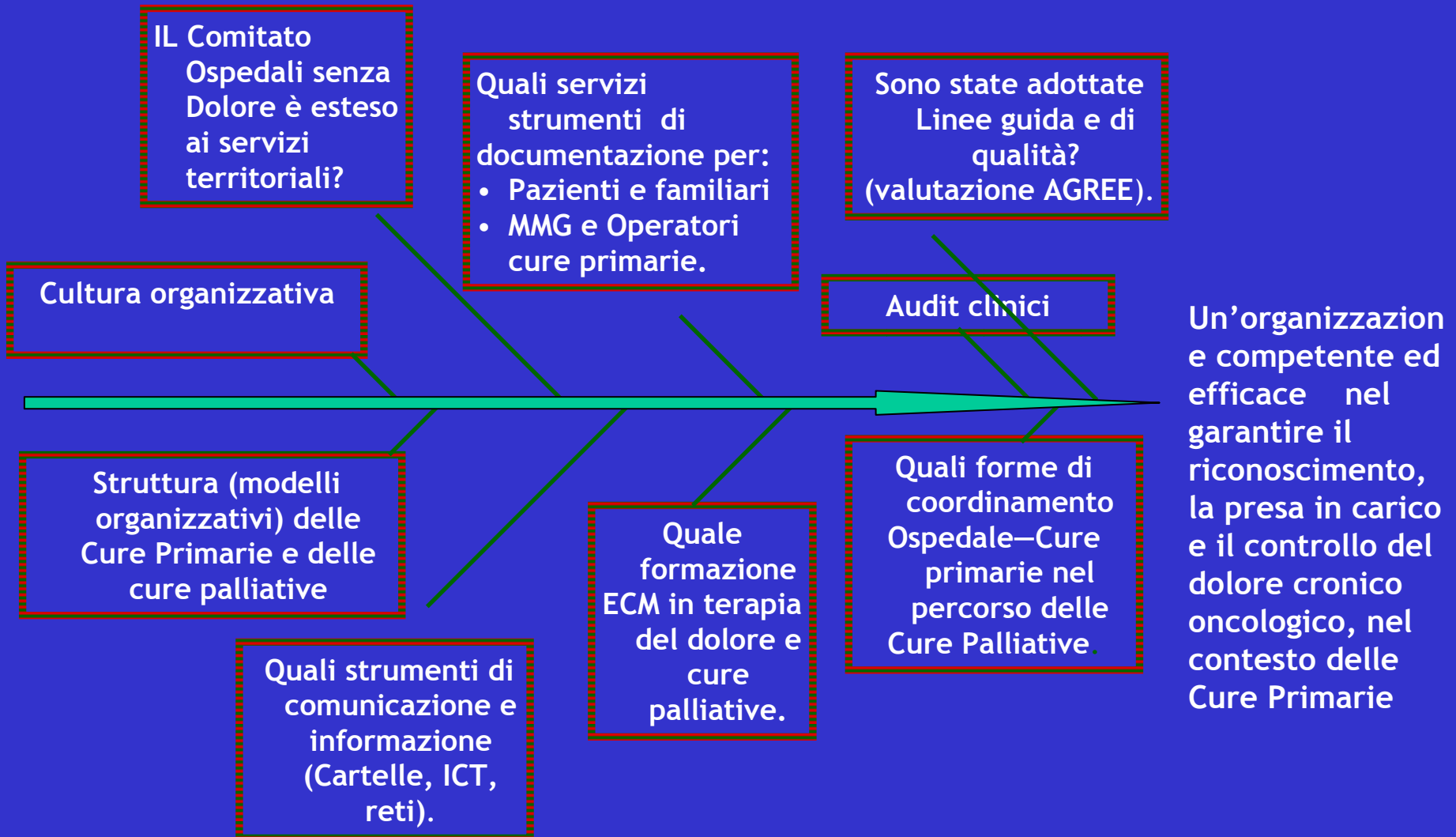


 Regione Emilia-Romagna

PROGETTO MACONDO

SCELTA DEI FATTORI DETERMINANTI

Caratteristiche dell'organizzazione.





PROGETTO MACONDO

METODOLOGIE DI RILEVAZIONE

ED

ANALISI DEI DATI

PROGETTO MACONDO

Azienda USL	MMG	Campione	SAID	Campione
PIACENZA	223	94	47	36
PARMA	310	131	76	58
REGGIO EMILIA	344	146	88	67
MODENA	536	227	114	86
BOLOGNA	644	273	166	126
IMOLA	96	41	33	25
FERRARA	294	124	55	42
RAVENNA	292	124	82	62
FORLÌ	155	66	29	22
CESENA	150	63	47	36
RIMINI	226	96	31	23
Totale RER	3270	1384	768	582



 Regione Emilia-Romagna

PROGETTO MACONDO

STUDIO DELLA EPIDEMIOLOGIA DEL DOLORE NEI MALATI ONCOLOGICI

- **Studio di prevalenza (*in ADI , hospive e DH oncologico*)**
 - **Studio di incidenza (*in collaborazione coi Registri Tumori*)**



PROGETTO MACONDO

STUDIO DI INCIDENZA

Gruppo di lavoro:

- **Rete Cure Palliative (Forlì)**
- **Registro Tumori della Romagna**
- **RDirezione Regionale Sanità e Politiche Sociali Emilia Romagna**
 - **Servizio Politiche del Farmaco**
 - **Programma Ospedali senza dolore**
 - **Servizio Sistema Informativo**



PROGETTO MACONDO

STUDIO DI INCIDENZA

- **Coorte di 1579 malati oncologici, iscritti nel Registro Tumori della Romagna nel 2005**
- **Follow up di 5 anni (2003 – 2007)**
- **Data base che recupera gli episodi di cura (ricoveri ospedalieri, assistenza domiciliare, ricovero in hospice, radioterapia), la prescrizione di farmaci per il dolore, la portabilità**



 Regione Emilia-Romagna

PROGETTO MACONDO

FASI E TEMPI

Fasi/attività	Apr/ Giu 2007	Lu / Set 2007	Ott/ Dic 2007	I sem 2008	II sem 2008	I sem 2009	II sem 2009
Progettazione, esecuzione, valutazione ed output							
➤Avvio progetto regionale							
➤Attivazione coordinamento c/o RE							
➤Attivazione Comitato di indirizzo							
•Nomina referenti locali							
➤Progettazione indagini							
➤Rilevazioni							
➤(org e operatori)							
➤Elaborazione dati e reporting preliminare							
➤Rapporto finale della fase retrospettiva.							
➤Valutazione dei risultati (locale e regionale)							
➤Stesura raccomandazioni							
➤Progettazione audit prospettici							



PROGETTO MACONDO

Methods of consumer involvement in developing healthcare policy and research, clinical practice guidelines and patient information material (Review, 2006)





 Regione Emilia-Romagna

PROGETTO MACONDO

<http://asmn.re.it/macondo>