

O.R.I.A.

Osservatorio Ricerca e Innovazione Aziendale
Seduta del ...7 aprile 2010.....

STUDIO SULLA EFFICACIA DI STRUMENTARIO EXTRAMIDOLLARE NEL CORRETTO POSIZIONAMENTO DELLA COMPONENTE FEMORALE NELLA PROTESI TOTALE DI GINOCCHIO

- EMBOLIZZAZIONE GRASSOSA.
- EMATOMA
- PERDITE EMATICHE
- MINI INVASIVITA

RAPPORTO TRA INTERVENTI EFFETTUATI CON IL DISPOSITIVO INNOVATIVO E LA TECNICA TRADIZIONALE

DIPARTIMENTO NEURO MOTORIO
UNITA' OPERATIVA DI ORTOPEDIA

O.R.I.A.

Osservatorio Ricerca e Innovazione Aziendale
Seduta del ...7 aprile 2010.....

STUDIO SULLA EFFICACIA DI STRUMENTARIO EXTRAMIDOLLARE NEL CORRETTO POSIZIONAMENTO DELLA COMPONENTE FEMORALE NELLA PROTESI TOTALE DI GINOCCHIO

- CASI RANDOM
- CONTROLLO CON MISURAZIONI POST OPERATORIE
- GRUPPO CONTROLLO OPERATI TRADIZIONALMENTE

**RAPPORTO TRA INTERVENTI EFFETTUATI CON IL DISPOSITIVO
INNOVATIVO E LA TECNICA TRADIZIONALE**

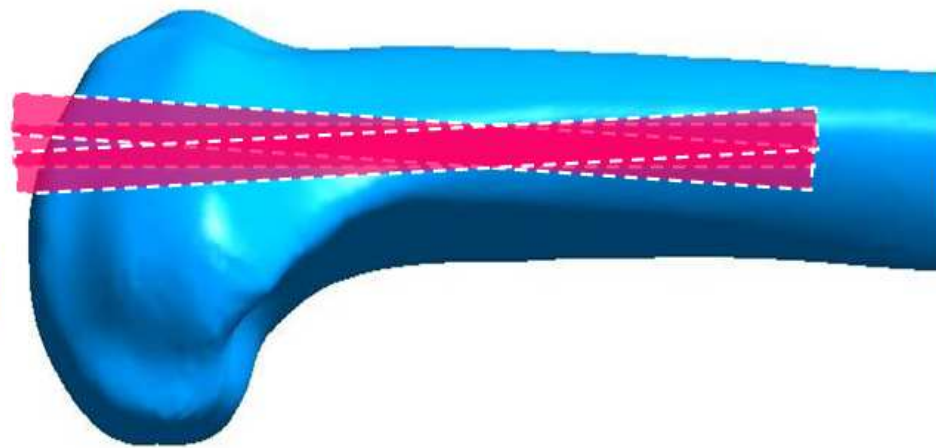
DIPARTIMENTO NEURO MOTORIO
UNITA' OPERATIVA DI ORTOPEDIA

STRUMENTARIO INTRAMIDOLLARE

Problema punto d'ingresso



5° Varus - 9° Valgus



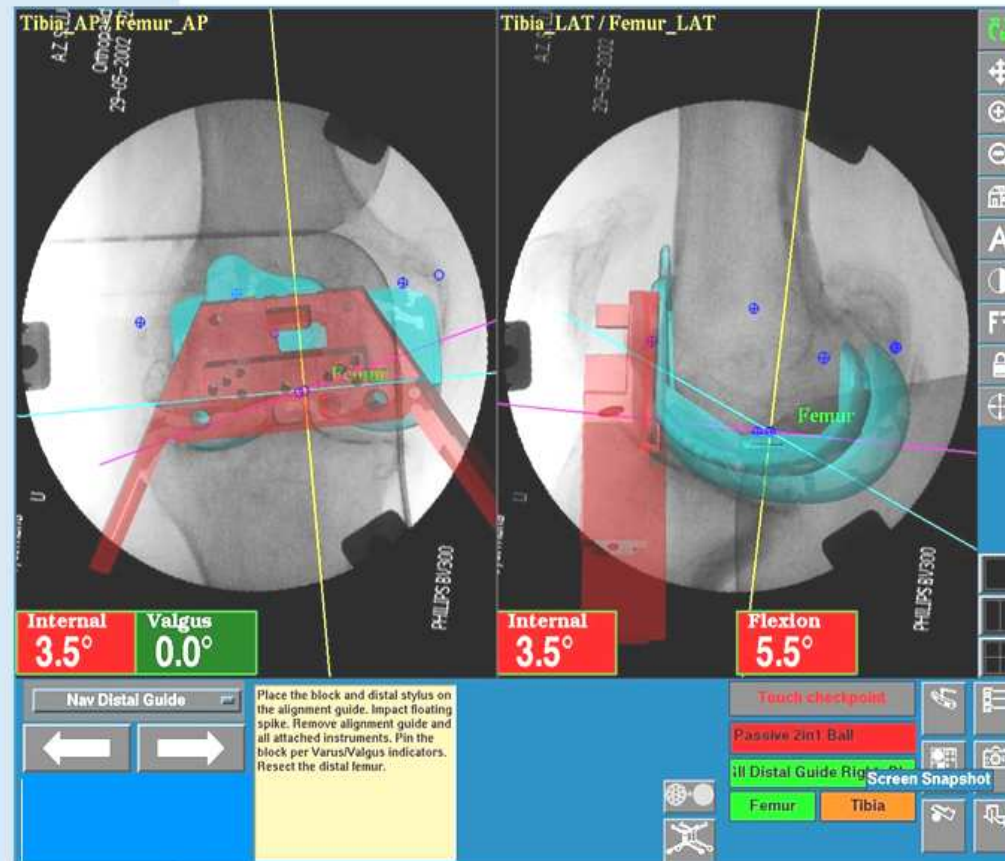
3° ext - 10° flex

Bobyn J Arthropl 2000

Burton J Arthropl 2006

LA NAVIGAZIONE EXTRAMIDOLLARE

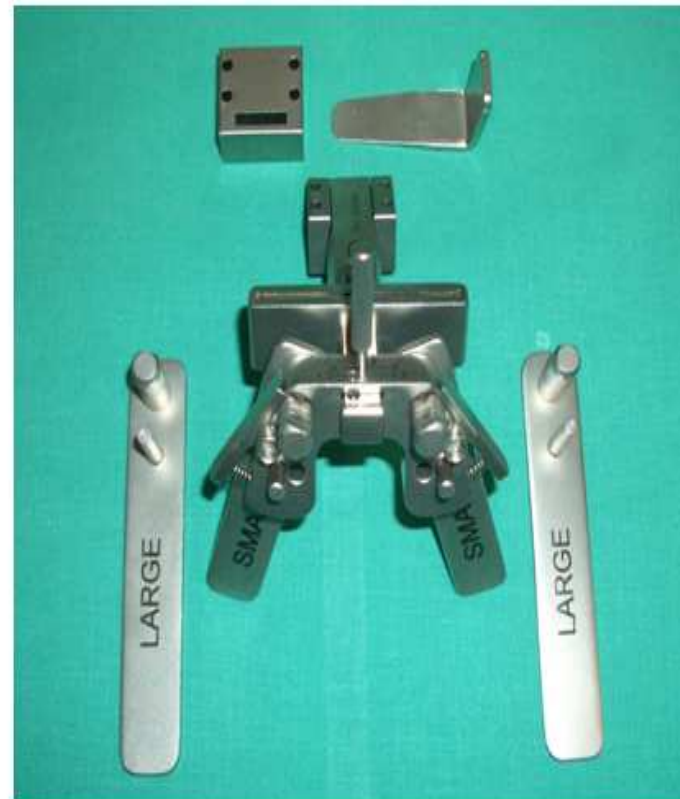
Computer assisted EM alignment



STRUMENTARIO EXTRAMIDOLLARE

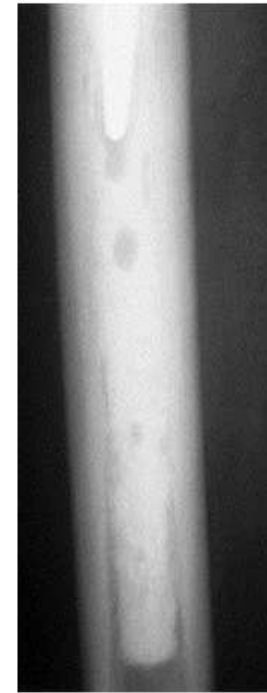
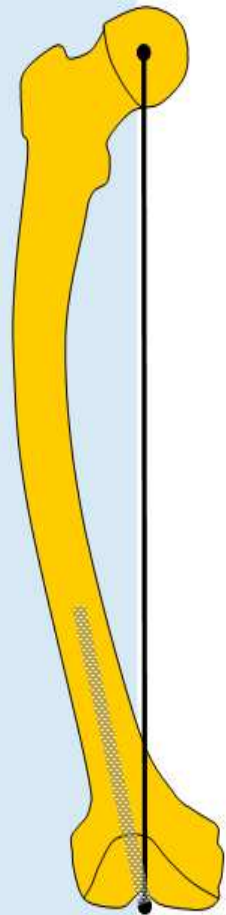
EXTRA-BONE

STRUMENTARIO EXTRAMIDOLLARE PER LA RESEZIONE DEL FEMORE DISTALE

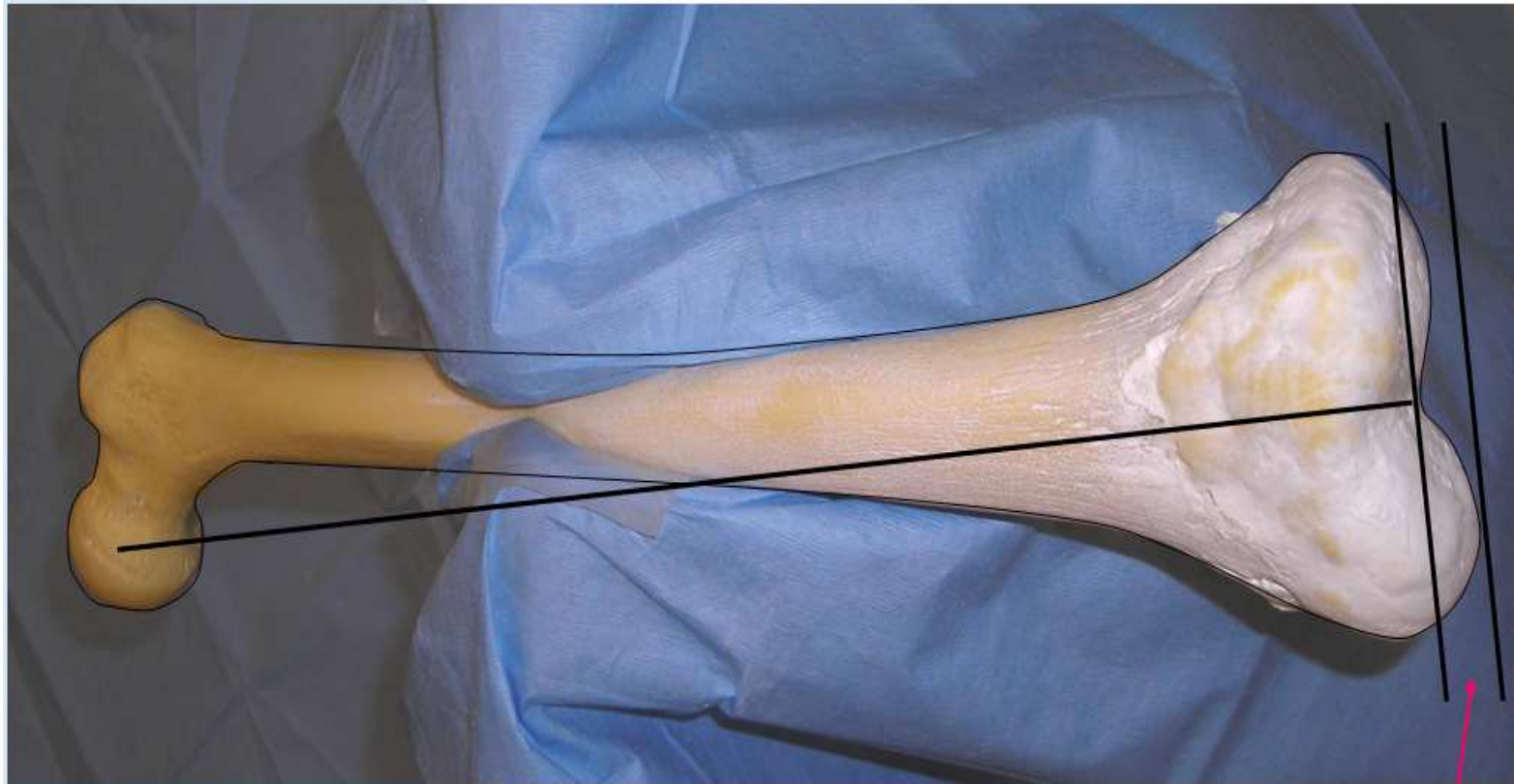


STRUMENTARIO EXTRAMIDOLLARE

Indispensabile per casi particolari



PIANO PREOPERATORIO PRECISO



9-10 mm