



SERVIZIO SANITARIO REGIONALE
EMILIA-ROMAGNA

Azienda Ospedaliera di Reggio Emilia

Arcispedale Santa Maria Nuova
Servizio Formazione Innovazione Clinica e Biblioteca

O.R.I.A.

Osservatorio ricerca e innovazione aziendale

Area delle Associazioni e Fondazioni di Volontariato e di Ricerca



La Lega contro i Tumori ONLUS di Reggio Emilia, Sezione Provinciale LILT

La **Lega contro i tumori - Sez. Provinciale di Reggio Emilia** è dal 1995 un' associazione senza fine di lucro e di attività sociale (ONLUS) ed iscritta al Registro Regionale del Volontariato.

La Sez. Provinciale LILT di Reggio Emilia è una delle **103 sezioni Provinciali** della Lega Italiana per la Lotta contro i Tumori rappresentante di una principali realtà nel campo oncologico sul territorio nazionale attraverso gli strumenti della prevenzione primaria (informazione ed educazione degli stili di vita salutari) e quella secondaria (promozione di una cultura della diagnosi precoce e degli screening).

Sede legale Sez. LILT di Reggio Emilia: via Alfieri 1 – Reggio Emilia

tel/fax 0522.283844

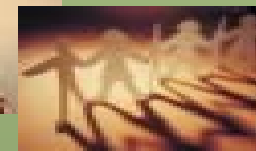
E-mai: legatumori-re@tele2.it

www.legatumorireggio.it

Centro Luoghi di Prevenzione: Viale Umberto I, 50 – Reggio Emilia

tel. 0522.320655

E-mail: prevenzione@legatumorireggio.it





Attività svolte

- **Prevenzione primaria:** Centro Regionale di didattica multimediale **“Luoghi di Prevenzione”**, **Progetto Prevenzione Azione (LILT – Ministero Istruzione)**
- **Formazione:** operatori (socio-sanitari ,scuola , sport ,volontariato, ecc...) a livello provinciale,regionale,nazionale,studenti facoltà Medicina Modena e Reggio .
- **Prevenzione secondaria:** Campagna Nazionale LILT Nastro Rosa
- **Educazione sanitaria:** corsi di disassuefazione al fumo di sigaretta, corsi per recupero guida in stato di ebrezza
- **Ricerca:** Registro Tumori di Reggio Emilia, Università di Modena e Reggio, ASMN di Reggio Emilia, Regione E.R., Ministero Salute,INTM,Università del Piemonte(prof.Faggiano) ,Centro di Prevenzione Oncologica della Toscana (dr. Giuseppe Gorini).
- **Assistenza sociale e sanitaria:** consulenze ai cittadini sui diritti del malato oncologico
- **Collaborazioni :**Comune RE,Provincia, Regione ER ,Ministero Salute,LILT Nazionale ,AVIS ,Centro Internazionale Malaguzzi,Ordine dei Medici





Centro "Luoghi di Prevenzione"

Luoghi di Prevenzione è Centro Regionale di didattica multimediale e si inserisce nell'ambito delle politiche regionali e ministeriali volte a promuovere la salute e i corretti stili di vita.

Mission

Progettazione, realizzazione, distribuzione di strumenti di educazione alla salute sui temi:

- Fumo di sigaretta
- Consumo/abuso di alcol
- Alimentazione e relazione fra salute e corporeità
- Relazione salute ed ambiente
- Relazione salute- malattia/ prevenzione oncologica

Percorsi laboratoriali pluridisciplinari utilizzano molteplici linguaggi

- Neurobiologico
- Psicologico
- Letterario
- Musicale
- Artistico/espressivo
- Corporeo
- Informatico

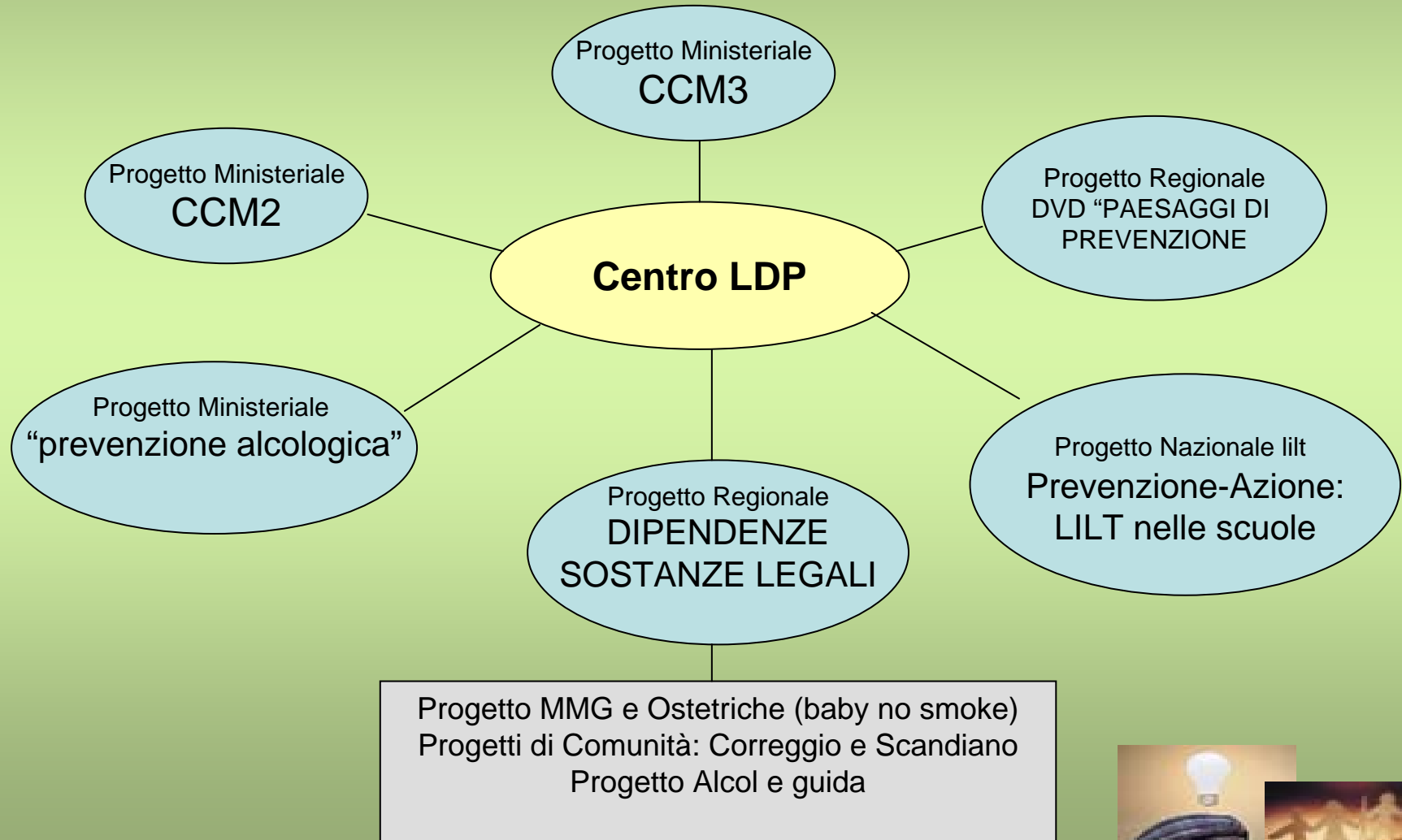
Destinatari del Centro

- Docenti e studenti di scuola media inferiore e superiore
- Studenti Universitari
- Operatori socio-sanitari
- Amministratori locali
- Target specifici della popolazione generale. Es: Associazione dei Genitori, Associazioni
- Privato





Principali Progetti correlati a Luoghi di Prevenzione (LDP)





Eventi formativi

Attività formative correlate ai progetti Regionali e Ministeriali

Destinatari

Operatori Socio-Sanitari (funzionari di direzione, MMG, pediatri, ostetriche, psicologi, SERT, nutrizionisti, studenti medicina e chirurgia)

Dirigenti scolastici e Referenti di educazione alla Salute in ambito scolastico (es. docenti, responsabili Ufficio Scolastico Regionale o Provinciale)

Operatori del Volontariato (Convenzione AVIS Regionale e Croce Bianca, LILT di RE)

Centro Internazionale Loris Malaguzzi (offerta di aggiornamento alle delegazioni internazionali sulla pedagogia della salute)





Eventi sociali realizzati con il Gruppo Volontari LILT

Campagne nazionali LILT

- Settimana Nazionale della Prevenzione Oncologica – nel mese di marzo
- Giornata Mondiale senza tabacco – 31 maggio
- Campagna Nastro Rosa – nel mese di ottobre



Manifestazioni provinciali- per sensibilizzazione e raccolta fondi

- Pasqua
- Festa della Mamma
- Giornate dello Sport: Gara Podistica “La Caretera” - Maratona di Spinning “Dona un sorriso - “La montagna in calcio”
- Sagra della Giareda
- Fiera “Casa e tavola”
- Lotteria di Natale
- Confezionamento bomboniere per matrimoni, battesimi
- ecc.





Sostegno alla Ricerca

PARTNERS

Dipartimento di Scienze
Sanità Pubblica
dell'Università di MO-RE

U.O. Anatomia Patologica
e Oncologia -ASMN di RE

U.O. di Epidemiologia -
ASNM di RE

U.O. Medicina Nucleare -
ASNM di RE

STUDIO

→ Studio sul ruolo di alcuni fattori chimici e fisici e distribuzione ambientale delle patologie neoplastiche nel territorio reggiano , selenio nella dieta +acque di pozzo e rischio di neoplasia .

→ 1)Ricerca in Biologia Molecolare “primary colorectal cancer increased EGFR gene copy number (FISH)”

2)Acquisto TERMOCICLATORE (PCR) ricerca singoli sottotipi di virus HPV.

→ Collaborazione con il Registro Tumori di RE per:
- Raccolta dati incidenza dei tumori nel 2008-2009 nella provincia di RE
- Progetto CAREMORE (studio di riabilitazione fisica, psicologica, sociale nei soggetti con storia di neoplasia)

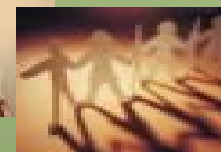
→ Cessione comodato d'uso gratuito
Gloves-box (uso alfa emittenti)





Materiale informativo ed educativo prodotto da LILT nazionale

- Opuscolo Tumore del seno
- Opuscolo Tumore del collo dell'utero
- Opuscolo Tumore della prostata
- Opuscolo Tumore della pelle
- Opuscolo Tumore del polmone
- Opuscolo Corretta alimentazione
- Opuscolo Prevenzione e corretti stili di vita (in 4 lingue)
- Opuscolo Baby no smoke
- Opuscolo Prevenzione dal fumo di sigaretta
- Opuscolo dello sportivo sano e pulito





Attività future in programma

- **Sportello Oncologico** (LILT NAZIONALE declinato a livello Provinciale)
- **Percorso multidisciplinare per pazienti con storia di neoplasia e loro familiari**
- **Progetto POGAS – il Pianeta inesplorato: esperienze di coinvolgimento attivo dei giovani nella promozione della salute** (partecipanti n. 7 Regioni)
- **Continuazione dei Progetti già in corso .**





Alcune priorità future

- *Prevenzione primaria (fumo e alcol in tutte le declinazioni)*
- *Progetti integrati con il futuro ICCRS dell'ASMN in collaborazione con l'AUSL di Reggio Emilia*
- *Alta sensibilità nel sostenere iniziative di ricerca ed innovazione*
- *Disponibilità a programmi di riabilitazione psico-fisica in ambito di patologia oncologica*



**“IF YOU THINK EDUCATION
IS EXPENSIVE, TRAY PAYING
FOR IGNORANCE”**

Gaicho Marx

